

# 'מקומיות חזקה וחלשה' והקשר לביטחון מזון

ענבר שטוטמן, טל סבוראי, מידד קיסינגר

מפגש הפורום לתזונה בת קיימא 16.01.2018

□ **עיסוק מחודש בביטחון מזון לאור תחזיות לגידול אוכלוסייה ושינויי אקלים**

(Godfray et al. 2010; Vermeulen et al, 2012)

□ **עניין גובר של מדינות ביכולת להבטיח באופן עצמאי אספקת מזון לאור לחצים**

□ **סביבתיים ועלייה ומחירי המזון**  
(Godfray et al. 2010; Clapp, 2015)

□ **המתח בין self-sufficiency ל-global market**  
(Clapp, 2015)

85% ממדינות העולם אינן עצמאיות מבחינה תזונתית (Porkka, 2015)

□ **עיצוב מערכת מזון בנות קיימא**  
(FAO, 2014; Pretty, 2008)

□ **צריכת מזון מקומי מוצגת כאסטרטגיה לקידום קיימות במערכת המזון וביטחון**

□ **מזון**  
(Horst & Gaolach, 2014; Peters, 2009)

# מזון מקומי כאסטרטגיה לקידום קיימות וביטחון מזון

3

## □ מה זה מקומי? – הגדרה מעורפלת

אקולוגית: אזור בעל מאפיינים ביוטים וא-ביוטים ייחודיים לאזור

גיאוגרפית: (100 mile diet, national, bio-region)

כלכלית: מה הן גבולות המערכת הכלכלית, מיתוג (made in, שמפנייה, scotch מול Bourbon)

חברתית: (buy from your neighbor, self-grown, community gardens, urban agriculture)

(Martinez, 2010; Curtis, 2003)

## □ ביקורת: ייצור מזון באופן מקומי אינו בהכרח בר קיימא (Cowell &

Parkinson, 2003; Saunders & Barber, 2008)

## פיתוח 'גישת המקומיות החזקה והחלשה' לניתוח עצמאות תזונתית וביטחון מזון במערכות מזון מקומיות

1

קיימות חזקה	קיימות חלשה
Herman Daly, Robert Costanza	Robert Solow, John Hartwick
ההון הטבעי הוא מרכיב <b>חיוני ובסיסי</b> ולכן בעל חשיבות עליונה	ניתן <b>להחליף את סוגי ההון</b> הטבעי, האנושי והון שנוצר בידי האדם אחד בשני
השקעה בהון אנושי והון שנוצר בידי האדם אך <b>לא במחיר פגיעה</b> כמות ואיכות ההון הטבעי	הון שנוצר על ידי בני אדם יכול <b>לשמש כפיצוי ולהחליף הון טבעי</b>

ניתוח רב-שנתי של מערכת המזון הישראלית

2

# מקומיות חזקה וחלשה

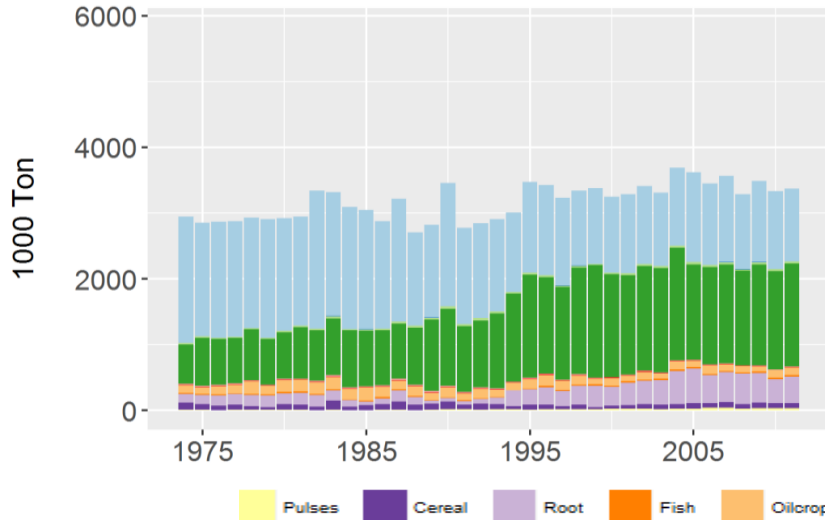
מקומיות חזקה	מקומיות חלשה	
X	X	ייצוא תוצרת מקומית
X	X	ייבוא מוצרי מזון בתצורה סופית
X	V	ייבוא מוצרי הזנה לבע"ח
הייצור המקומי מיועד לכלל השימושים	ללא שינוי	ייצור מקומי
שימור העדפות תזונה וביקושים	שימור העדפות תזונה וביקושים	העדפת צרכנים
כולל	כולל	היקף המערכת



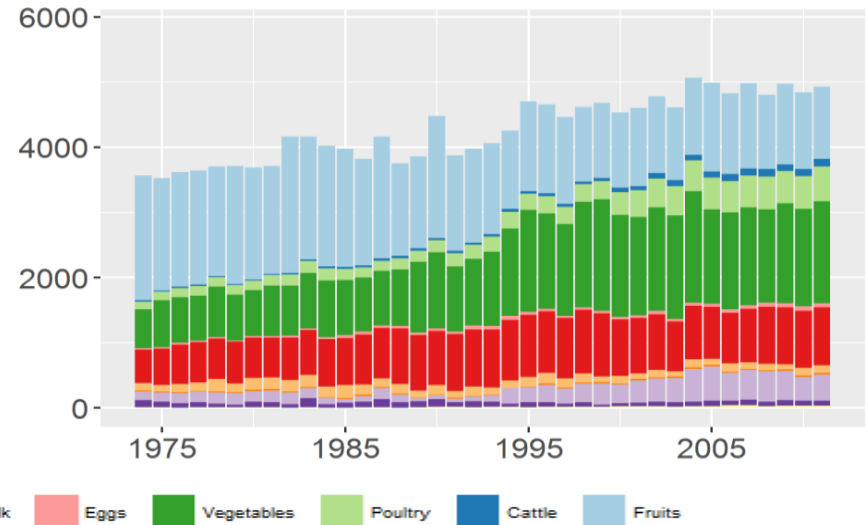
# זמינות מזון מקומית כוללת

7

## Strong locality



## Weak locality

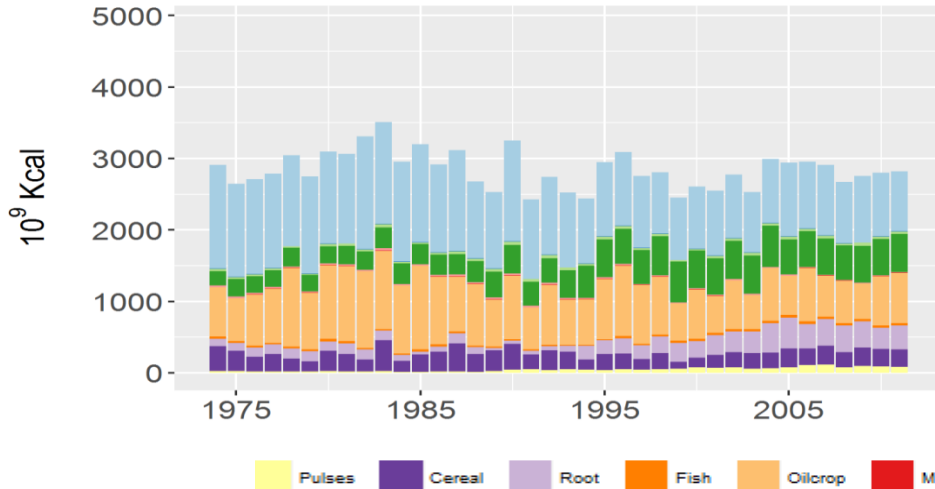


בגישת המקומיות החזקה אספקת המזון הממוצעת לשנה – קטנה ב- 24%

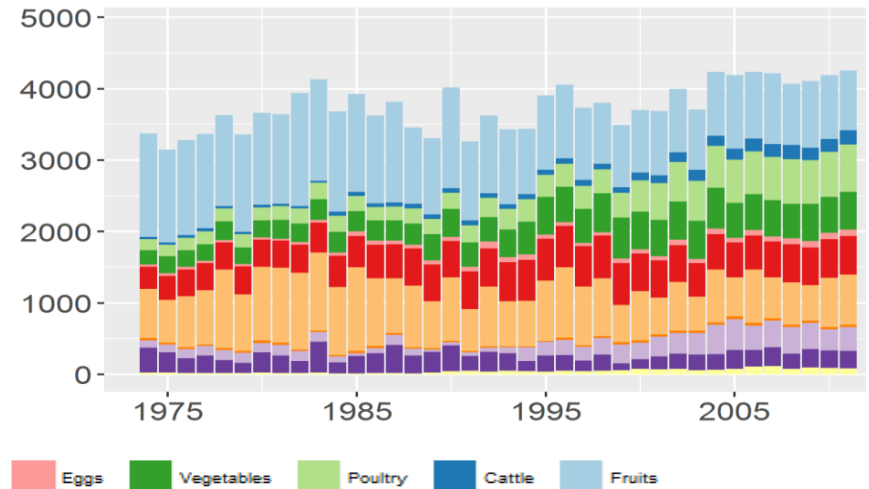
# זמינות קלורית מקומית כוללת

8

## Strong locality



## Weak locality

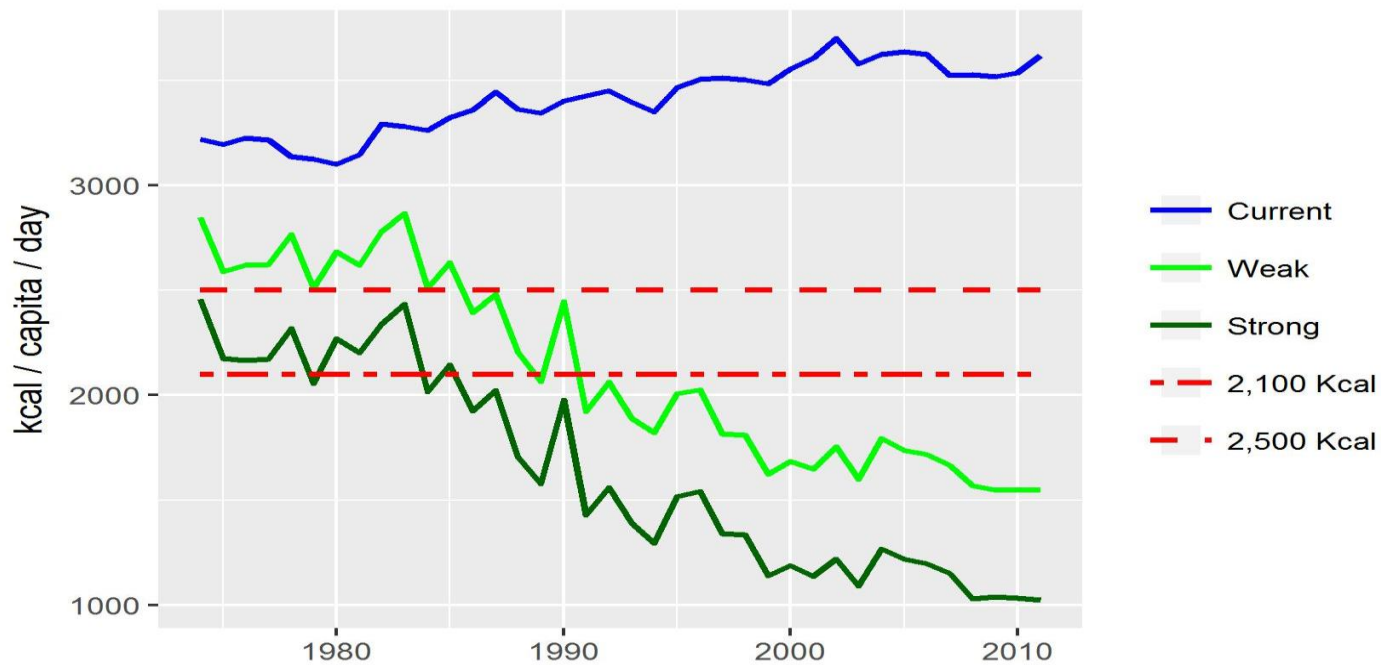


בשנת 2011, גישת המקומיות החלשה מספקת 33% יותר קלוריות מאשר גישת המקומיות החזקה



# זמינות קלורית לנפש

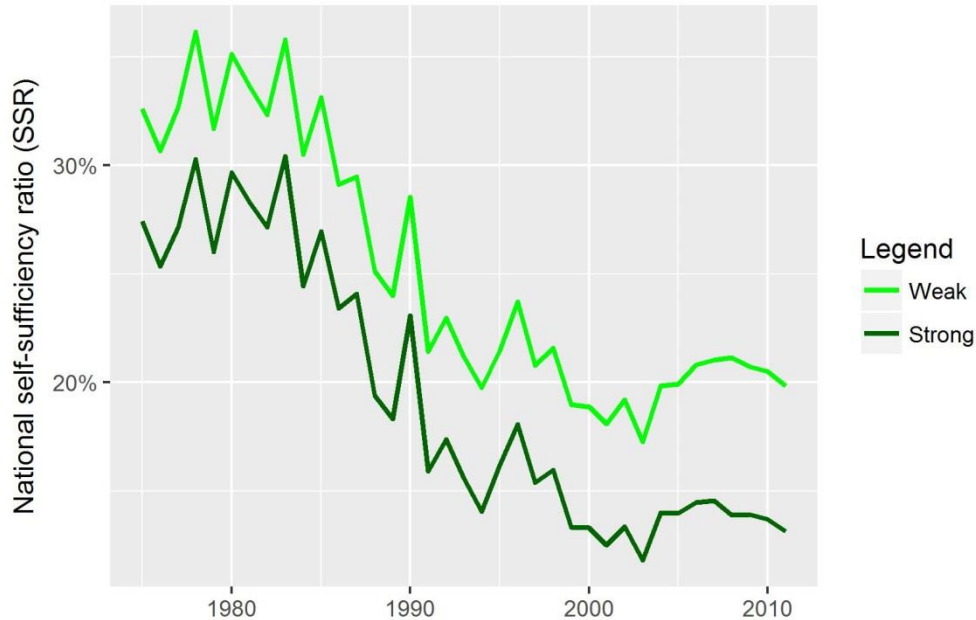
9



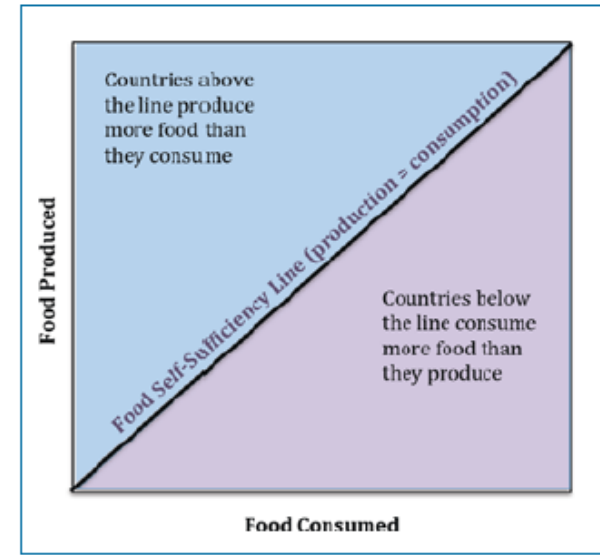
# Self sufficiency

10

## רמת העצמאות התזונתית בישראל לאורך השנים



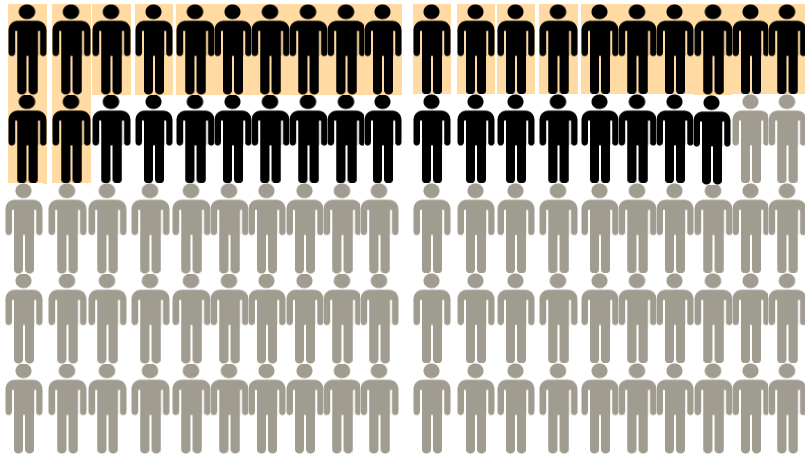
$$SSR = 100 * \frac{Production}{Production + Import - Export}$$



Source : Clapp, 2015

# כושר נשיאה (Carrying Capacity)

## מקומיות חזקה



Kcal 3,619  
לאדם ליום



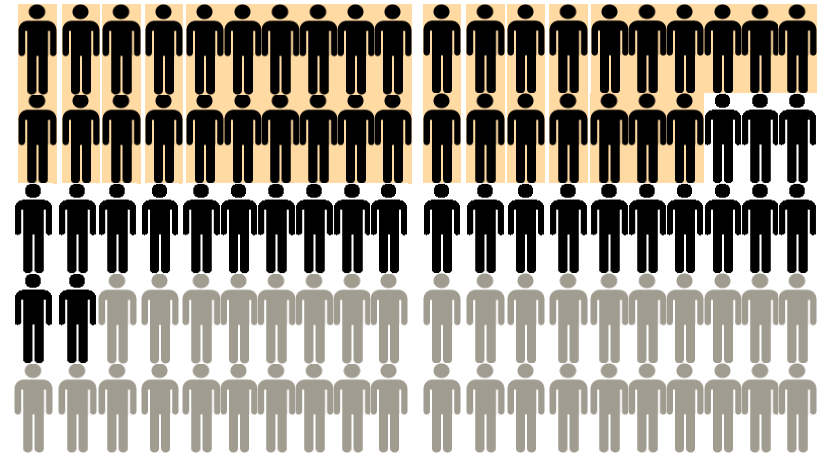
22%

kcal 2,150  
לאדם ליום



38%

## מקומיות חלשה



Kcal 3,619  
לאדם ליום



37%

Kcal 2,150  
לאדם ליום



62%

- אספקת המזון היא חלק ממערכת גלובלית המורכבת ממערכות מקומיות
- שימוש במושגים מעולם הקיימות מאפשר ניתוח מורכב ומערכתי של הקשרים, המרכיבים וההתנהגות של המערכת.
- לתשומות מיובאות יש השפעה משמעותית על יכולת ההסתכמות העצמית (מבחינה תזונתית, מבחינה סביבתית)
- עצמאות תזונתית המבוססת על מקורות מקומיים תדרוש שינוי משמעותי בדפוסי צריכה ובעיצוב המשק החקלאי
- האם בהכרח יותר סביבתי? (לחץ על משאבים קיימים, פליטות, סביבות אחרות...)
- צורך בהרחבת הניתוח

Thank You

[shtutmin@post.bgu.ac.il](mailto:shtutmin@post.bgu.ac.il)

[inbar.shtutman@gmail.com](mailto:inbar.shtutman@gmail.com)

Sustainability and Environmental policy lab @ BGU:

<http://in.bgu.ac.il/humsos/geoglab/Pages/index.aspx>